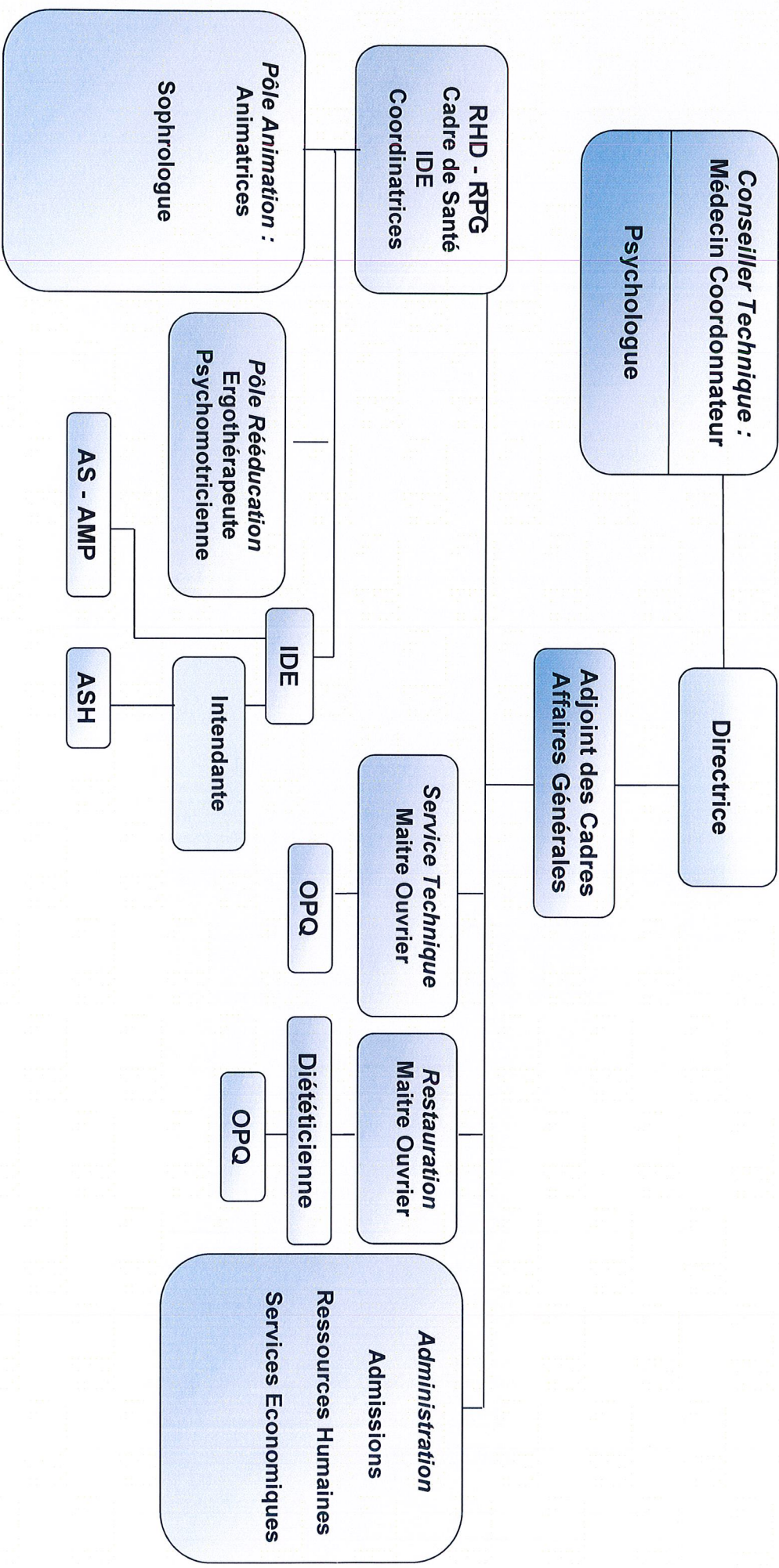


ORGANIGRAMME DES RESIDENCES DE L'HOTEL DIEU ET DE PAUL GERARD



**IDE** : Infirmières Diplômées d'Etat

**AS** : Aides-soignantes

**AMP** : Aides-Médico-Psychologiques

**ASH** : Agents des Services Hospitaliers

**OPQ** : Ouvriers Professionnels qualifiés